

MANUAL DE MONTAGEM RACK 19" 4U-16U

INSTRUÇÕES INICIAIS:

- Site www.maxelectron.com.br
- Kit de montagem:

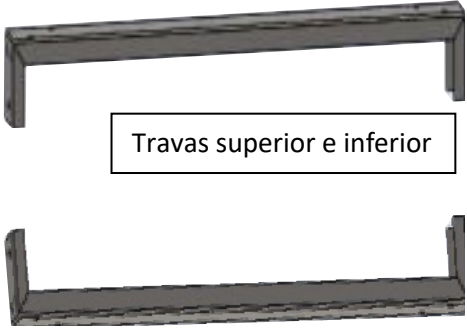
TIPO	QUANTIDADE
Porca M5 Sextavada	48
Parafuso M5x12 Cabeça Panela	48
Parafuso M4x25 Cabeça Panela	2
Trinco	02
Pinos da porta	02

1º Etapa: Verificação das peças



PEÇAS	DESCRIÇÃO	QTDE
A	FUNDO	01
B	LATERAIS	02
C	BASE INFERIOR	01
D	PLANOS DE MONTAGEM	04
E	BASE SUPERIOR	01
F	PORTA	01
G	COLUNAS TRASEIRA	02
H	COLUNAS DIANTEIRA	02
I	TRAVAS	04

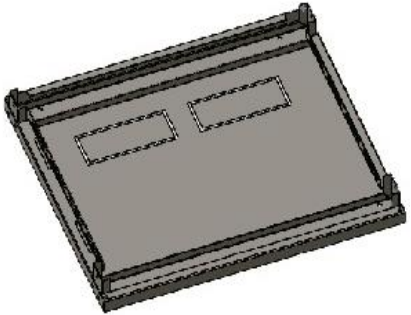
2º Etapa: Instalação da base inferior



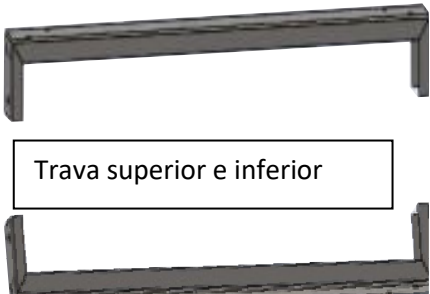
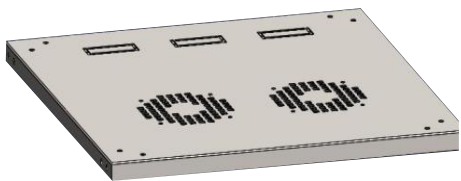
Instrução: Encaixe a TRAVA inferior na BASE Inferior e parafuse através de 04 Parafusos.

Material: 08 Paraf. M5x12
08 Porcas M5

Ferramenta: Chave Phillips



3º Etapa: Instalação da base superior


 <p>Trava superior e inferior</p>	<p>Instrução: Encaixe a TRAVA superior na BASE Superior e parafuse através de 04 Parafusos</p> <p>Material: 08 Paraf. M5x12 08 Porcas M5</p> <p>Ferramenta: Chave Phillips</p>	
---	---	---

4º Etapa: Instalação das colunas dianteiras e traseiras

Instrução: Parafusar as 02 colunas dianteiras e as 02 colunas traseiras na Base Inferior e, em sequência, na Base Superior.

Material: 24 Parafusos M5x12 Cabeça Panela
24 Porcas M5 Sextavada

Ferramenta: Chave Phillips



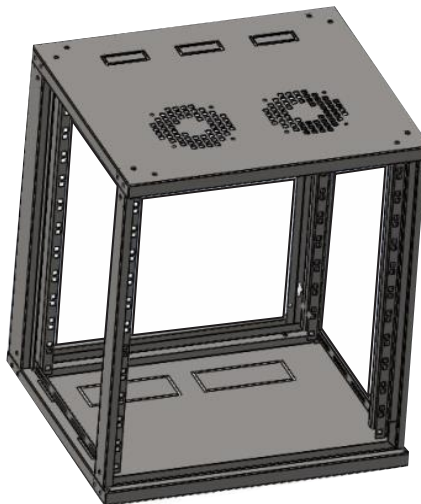
O diagrama ilustra a instalação das colunas em duas etapas. Na primeira etapa, duas colunas são montadas na base inferior. Na segunda etapa, as duas colunas restantes são montadas na base superior, completando a estrutura do gabinete.

5° Etapa: Instalação dos planos de montagem

Instrução: Parafusar os 04 planos de montagem na Base Inferior e Base Superior.

Material: 08 Parafusos M5x12 Cabeça Panela
08 Porcas M5 Sextavada

Ferramenta: Chave Phillips

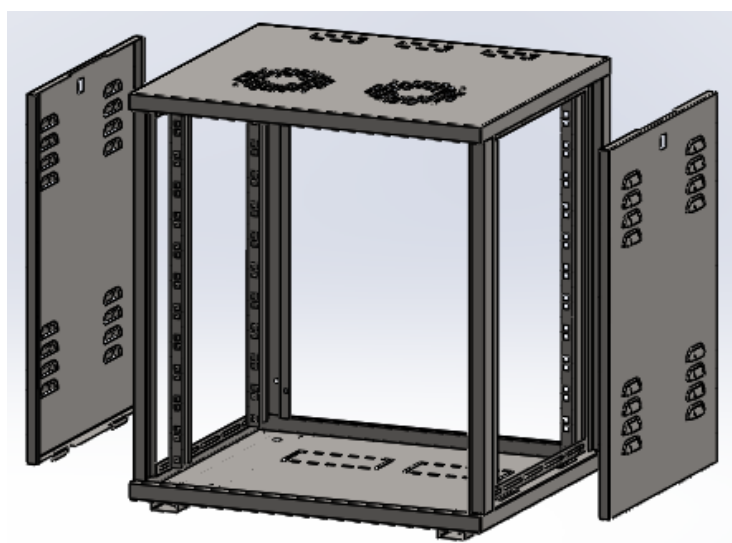


6° Etapa: instalação das laterais ventiladas

Instrução: Encaixe os trincos nas laterais e Coloque as laterais uma de cada lado do rack.

Material: 02 Trincos

Ferramenta: Chave de Fenda

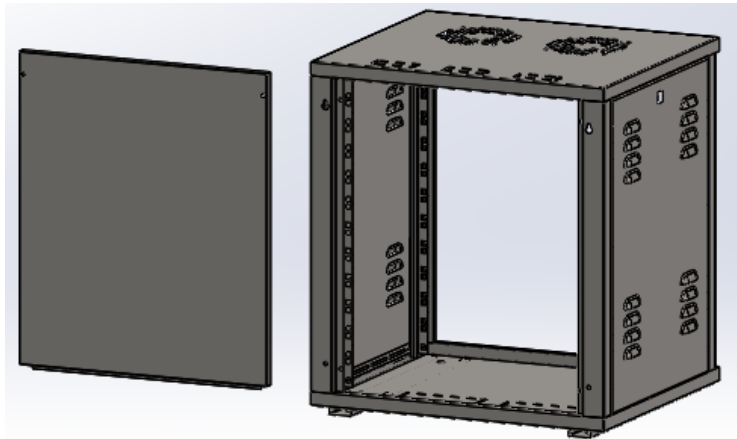


7º Etapa: instalação do fundo

Instrução: Encaixe o fundo no Rack e parafuse nos locais indicados pelos rebites.

Material: 02 Parafusos M4 x 25 Cabeça Panela

Ferramenta: Chave Phillips



8º Etapa: instalação da porta

Instrução: Encaixe o pino na parte inferior da porta. Em seguida, encaixe o pino metálico com a mola no superior da porta e instale no rack.

